

# RUBIK BEQUEST FIC FIA

MAI | 2026

AÇÕES LONG BIASED



## OBJETIVO DO FUNDO

O fundo, por meio da alocação no Rubik Bequest Master FIA busca maximizar o retorno de longo prazo para o investidor por meio de uma gestão ativa, alocando recursos com diligência e sólida gestão de risco. Para isso, o fundo investe em companhias de alta qualidade, líderes de setor, com potencial de crescimento e consistente geração de valor para o acionista, que apresentem desconto relevante. A gestão utiliza derivativos para proteção e exposição.

## PÚBLICO ALVO

Investidor geral.

## INFORMAÇÕES GERAIS

Data de Início	Novembro/2021
Classificação Anbima	Ações livre
Código Anbima	623067
Benchmark	Ibovespa
Taxa de administração	2%
Taxa de saída antecipada	-
Taxa de performance	20%/Ibovespa
Tributação	15% no resgate
CNPJ	42.888.531/0001-02
Custodiante	B3
Administrador	BTG Pactual
Auditoria	EY
Gestão	Rubik Capital
Horário limite Movimentações	14h30
Investimento inicial mínimo	R\$ 5.000
Movimentação adicional mínima	R\$ 1.000
Cotização de aplicação	D+0
Cotização de Resgate	D+30

## INDICADORES

Valor da Cota	1,64960381
PL do fundo	64.901.385
PL Médio (12 meses)	55.863.724
Retorno anualizado	11,5%
Ibovespa anualizado	11,3%
Retorno Acumulado	65,0%
Meses Positivos	30
Meses Negativos	25
Maior retorno mensal	11,7%
Menor retorno mensal	-7,1%
Índice de Sharpe (12 meses)	0,1
PL do Fundo Master	71.254.775

## RISCO

VAR Histórico 95%	-1,2%
BETA atual	0,95
Prazo estimado para liquidação	3 dias
Volatilidade Anualizada	15,3%
Número de posições	29
Concentração 5 maiores posições	36%

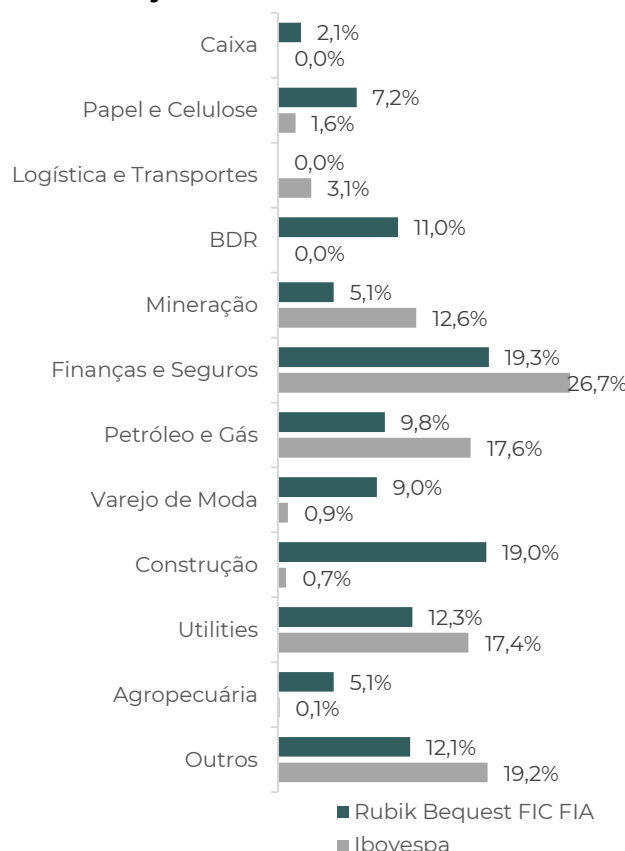
## EVOLUÇÃO DA RENTABILIDADE



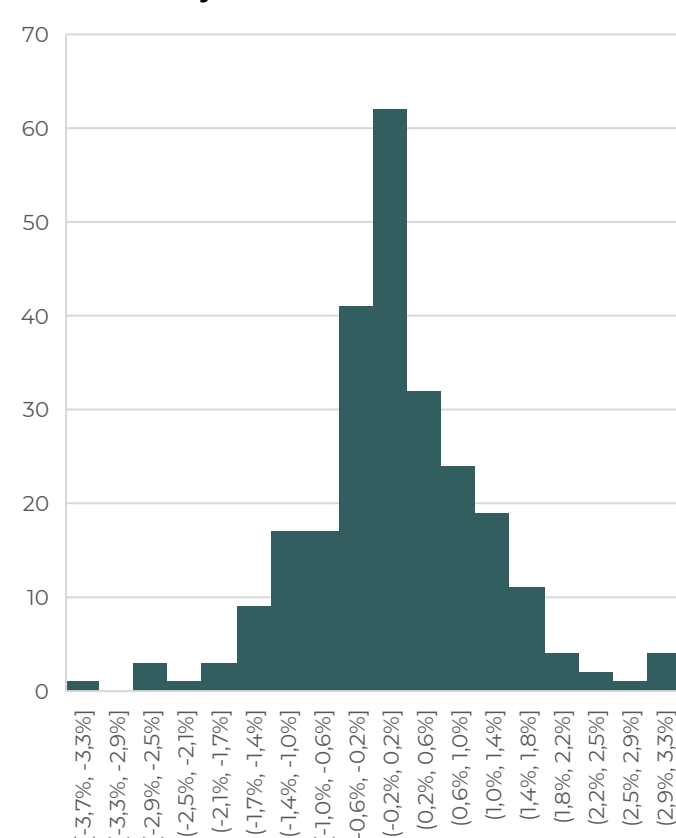
## RENTABILIDADE MENSAL

		JAN	FEV	MAR	ABR	MAI	JUN	JUL	AGO	SET	OUT	NOV	DEZ	ANO	INÍCIO
2021	FUNDO											-3,5%	5,3%	1,6%	1,6%
	Ibovespa											-5,3%	2,9%	-2,6%	-2,6%
2022	FUNDO	-1,2%	-4,8%	0,2%	-6,3%	-1,8%	-7,1%	2,9%	4,0%	0,2%	6,7%	-1,8%	-1,1%	-10,5%	-9,1%
	Ibovespa	7,0%	0,9%	6,1%	-10,1%	3,2%	-11,5%	4,7%	6,2%	0,5%	5,5%	-3,1%	-2,4%	4,7%	2,0%
2023	FUNDO	2,0%	-3,7%	-2,4%	2,9%	8,2%	6,3%	5,3%	-3,0%	0,0%	-1,2%	11,7%	6,3%	36,0%	23,7%
	Ibovespa	3,4%	-7,5%	-2,9%	2,5%	3,6%	9,1%	3,3%	-5,1%	0,7%	-2,9%	12,5%	5,4%	22,3%	26,2%
2024	FUNDO	-3,4%	0,9%	2,6%	-2,6%	-0,2%	3,3%	3,5%	4,4%	-1,2%	-0,2%	-5,6%	-3,0%	-2,0%	21,2%
	Ibovespa	-4,8%	1,0%	-0,7%	-1,7%	-3,0%	1,5%	3,0%	6,5%	-3,1%	-1,6%	-3,1%	-4,3%	-10,4%	13,1%
2025	FUNDO	7,1%	-3,5%	5,9%	7,4%	2,4%	1,4%	-0,2%	4,7%	0,4%	0,3%	3,7%	-0,1%	33,2%	61,4%
	Ibovespa	4,9%	-2,6%	6,1%	3,7%	1,5%	1,3%	-4,2%	6,3%	3,4%	2,3%	6,4%	1,3%	34,0%	51,5%
2026	FUNDO	5,6%	4,7%	-1,9%	-1,3%	-4,5%								2,2%	65,0%
	Ibovespa	12,6%	4,1%	-0,7%	-0,1%	-7,2%								7,9%	63,4%

## ALOCAÇÃO



## DISTRIBUIÇÃO DOS RETORNOS LTM



## DISCLAIMER

Fundos de investimento não contam com garantia do administrador do fundo, do gestor da carteira, de qualquer mecanismo de seguro ou ainda, do fundo garantidor de créditos - FCC. A rentabilidade obtida no passado não representa garantia de rentabilidade futura. A rentabilidade divulgada não é líquida de impostos. É recomendada a leitura cuidadosa do regulamento, do formulário de informações complementares e da lâmina de informações essenciais pelo investidor ao aplicar seus recursos. Os investidores devem estar preparados para aceitar os riscos inerentes aos diversos mercados em que os fundos atuam e, conseqüentemente, possíveis variações no patrimônio investido.

